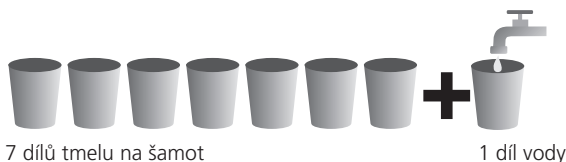


TMEL NA ŠAMOT

Tmel na šamot se používá na spojování šamotových vložek a dílů komínových systémů EKO a také k napojení kouřovodů, dvířek DEK a DEM nebo odvětrací mřížky MRI.

**Tmel se mísí v poměru 7:1 s čistou vodou.
Dodržte přesně předepsaný poměr!**



7 dílů tmelu na šamot

1 díl vody

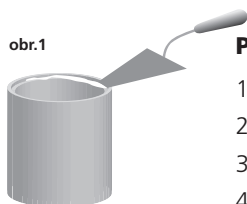
Mícháme minimálně 7 minut až do vytvoření hladké hmoty. Ke spojení dochází až po několika minutách.

Během míchání hmoty nesmí být do směsi přidána žádná voda navíc!

Rozmíchaný tmel je zpracovatelný při okolní teplotě $>+5^{\circ}\text{C}$ po dobu cca 1,5 hodiny. Nepoužívejte tmel při nižší než doporučené teplotě. Při teplotách $>+20^{\circ}\text{C}$ se snižuje doba použitelnosti tmelu. Rozdělávejte proto jen tolik množství, které můžete zpracovat max. do 1 hodiny.

Dříve připravený tmel nelze již dalším přidáním vody použít!

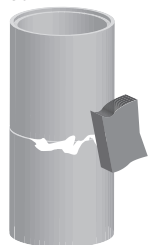
obr.1



Pracovní postup

1. Lepené plochy očistíme, **ale nevlhčíme!**
2. Tmel na šamot nanese špachtlí nebo zednickou lžící (obr.1)
3. Spojíme jednotlivé části
4. Přebytečnou hmotu oťreme houbičkou (obr.2)

obr.2



Tmel na šamot je nutno chránit před vlhkostí a skladovat v suchu. V případě nejasností se, prosím, obraťte na naše technické oddělení.



Infolinka: +420 **841 566 469**
e-mail: info@eko-kominy.cz
www.eko-kominy.cz

ekokomíny s.r.o.